



HOSPITAL DA CRIANÇA SANTO ANTÔNIO - HCSA

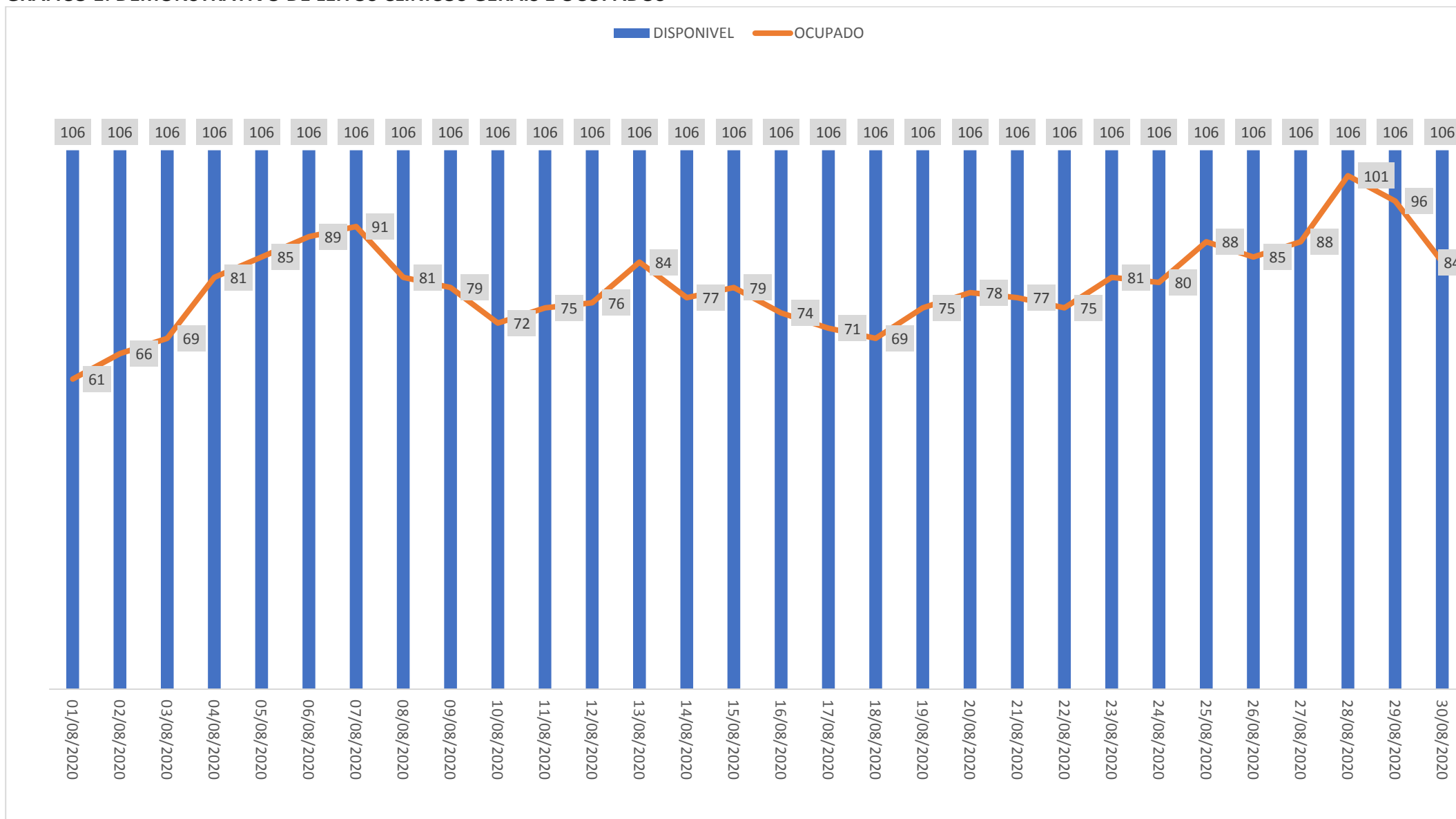
DIA 30 DE AGOSTO DE 2020

Os dados apresentados terão como objetivo demonstrar os leitos ocupados e disponíveis aos pacientes internados no Hospital da Criança Santo Antônio com patologias gerais e aos pacientes relacionados a Covid-19.

Os dados demonstrados são originários do levantamento diário no Hospital da Criança Santo Antônio - HCSA, o qual trará informações compreendidas das 7 (sete) horas do dia anterior até as 7 (sete) horas do dia da divulgação.



GRÁFICO 1: DEMONSTRATIVO DE LEITOS CLÍNICOS GERAIS E OCUPADOS



OBS: Os dados descritos acima, correspondem a leitos existentes fisicamente.



GRÁFICO 2: DEMONSTRATIVO DE 10 LEITOS DE UTI GERAIS E OCUPADOS

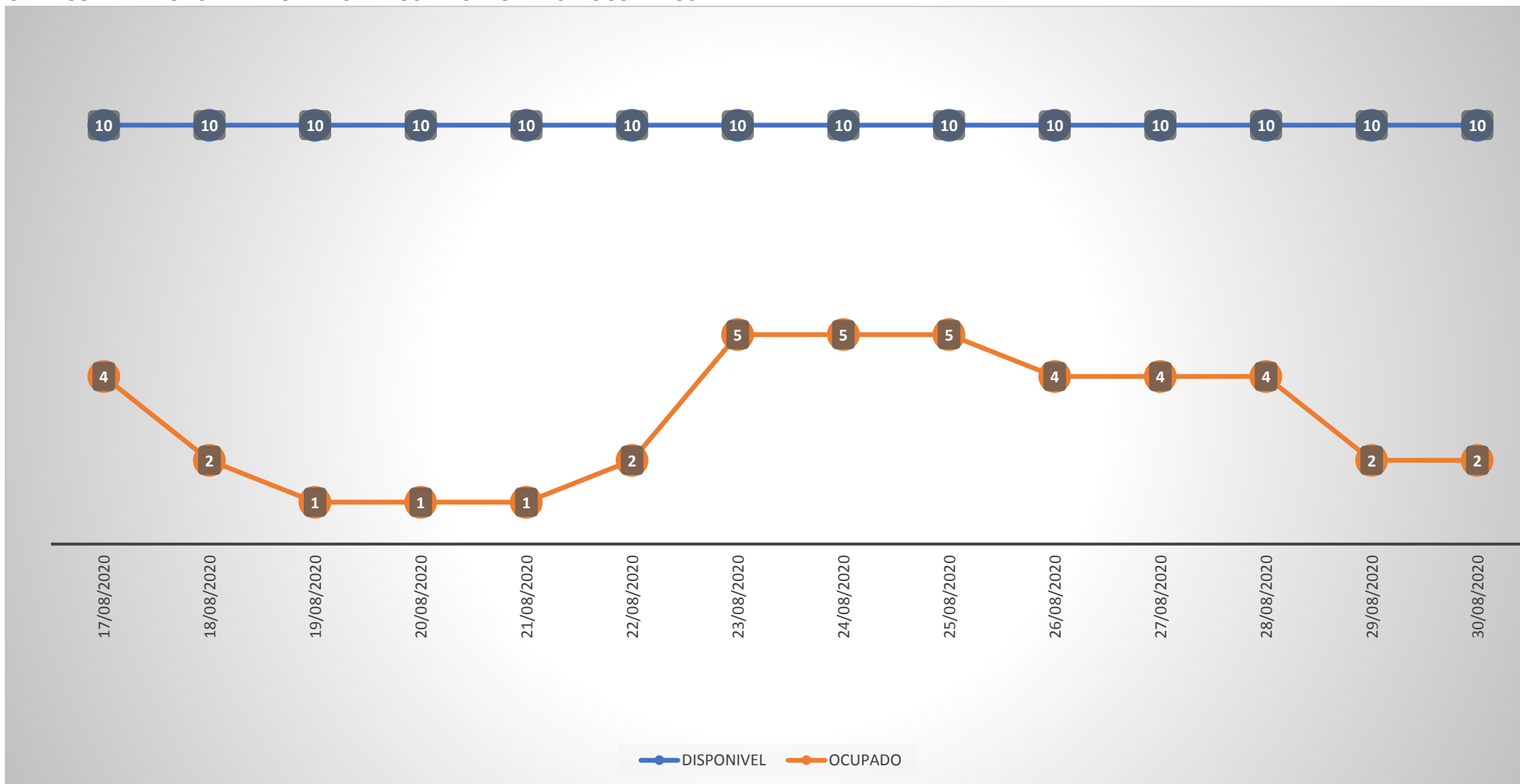


TABELA 1: DEMONSTRATIVO DO USO DE VENTILADORES PULMONARES:

DIA:	17/08	18/08	19/08	20/08	21/08	22/08	23/08	24/08	25/08	26/08	27/08	28/08	29/08	30/08
UTILIZANDO VENTILADOR	4	2	1	1	1	2	5	5	5	4	4	4	2	2

Secretaria Municipal de Saúde - SMSA
Avenida Getúlio Vargas, 418 – Centro, Boa Vista – RR



GRÁFICO 3: DEMONSTRATIVO DE 33 LEITOS CLINICOS EXCLUSIVOS A PACIENTES COM COVID-19

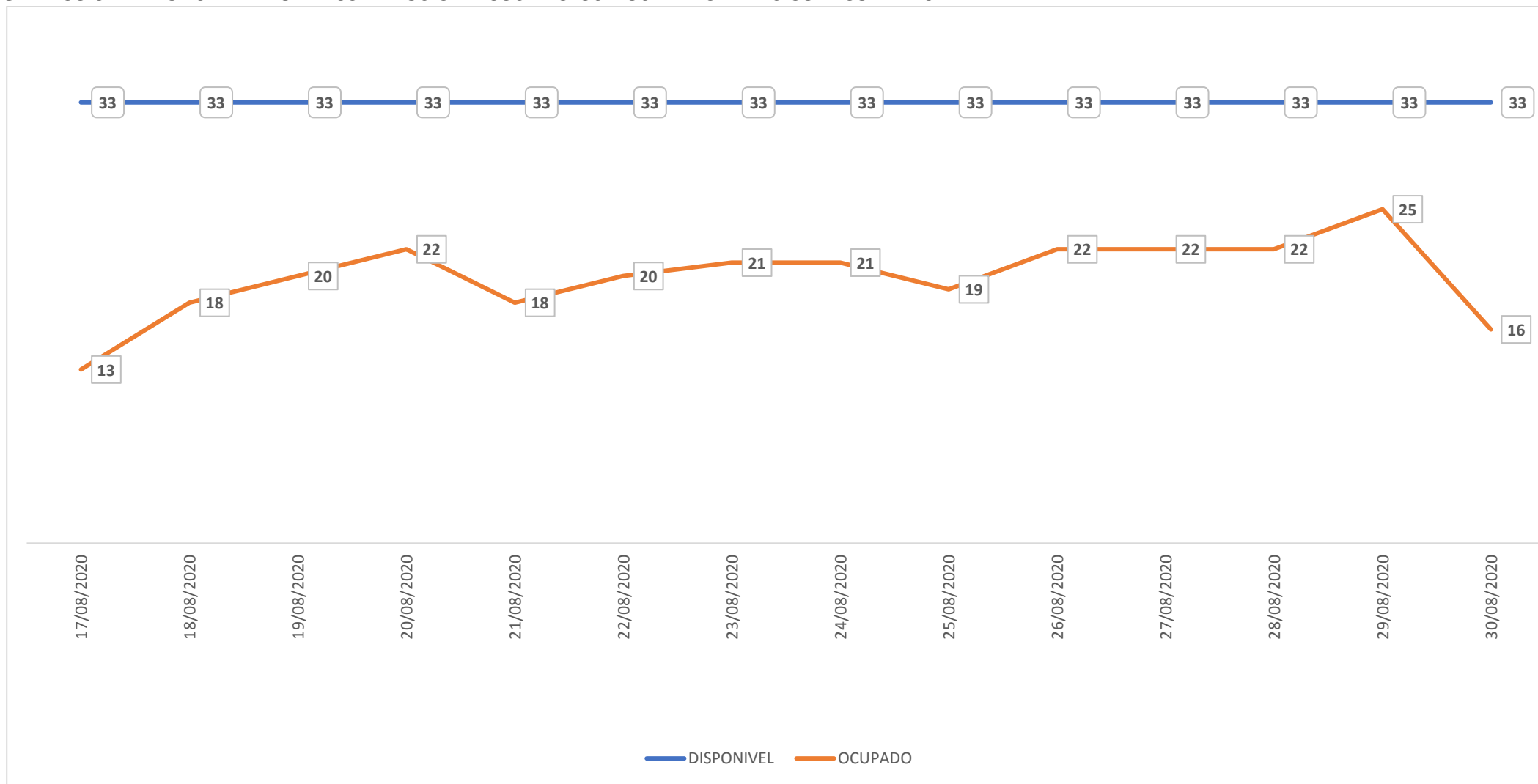


TABELA 2: DETALHAMENTO DOS LEITOS CLINICOS ENTRE SUSPEITOS E CONFIRMADOS:

DIA:	17/08	18/08	19/08	20/08	21/08	22/08	23/08	24/08	25/08	26/08	27/08	28/08	29/08	30/08
SUSPEITO:	7	10	12	14	10	12	15	15	15	18	18	17	18	9
CONFIRMADO:	6	8	8	8	8	8	6	6	4	4	4	5	7	7



GRÁFICO 4: DEMONSTRATIVO DE 10 LEITOS DE UTI EXCLUSIVOS A PACIENTES COM COVID-19

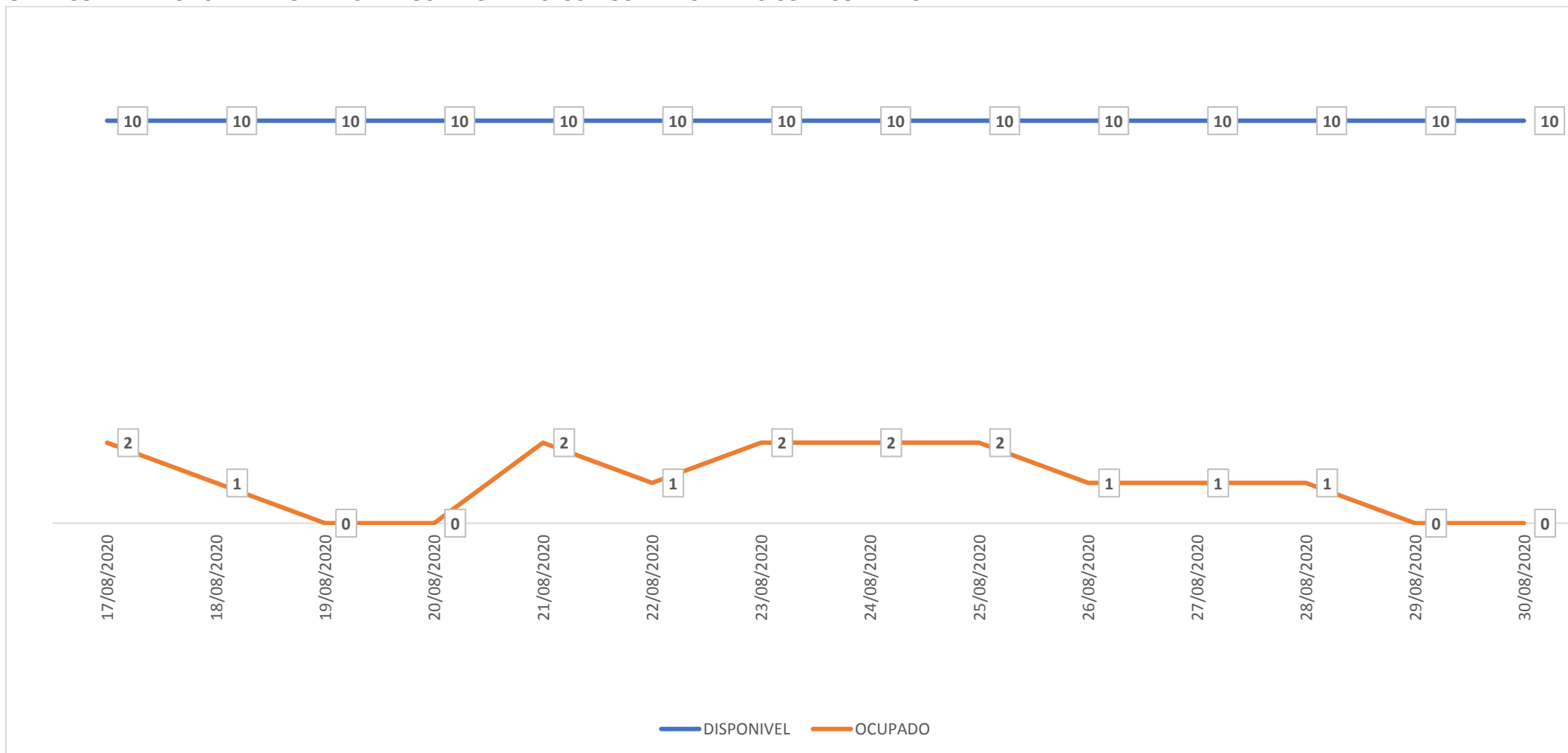
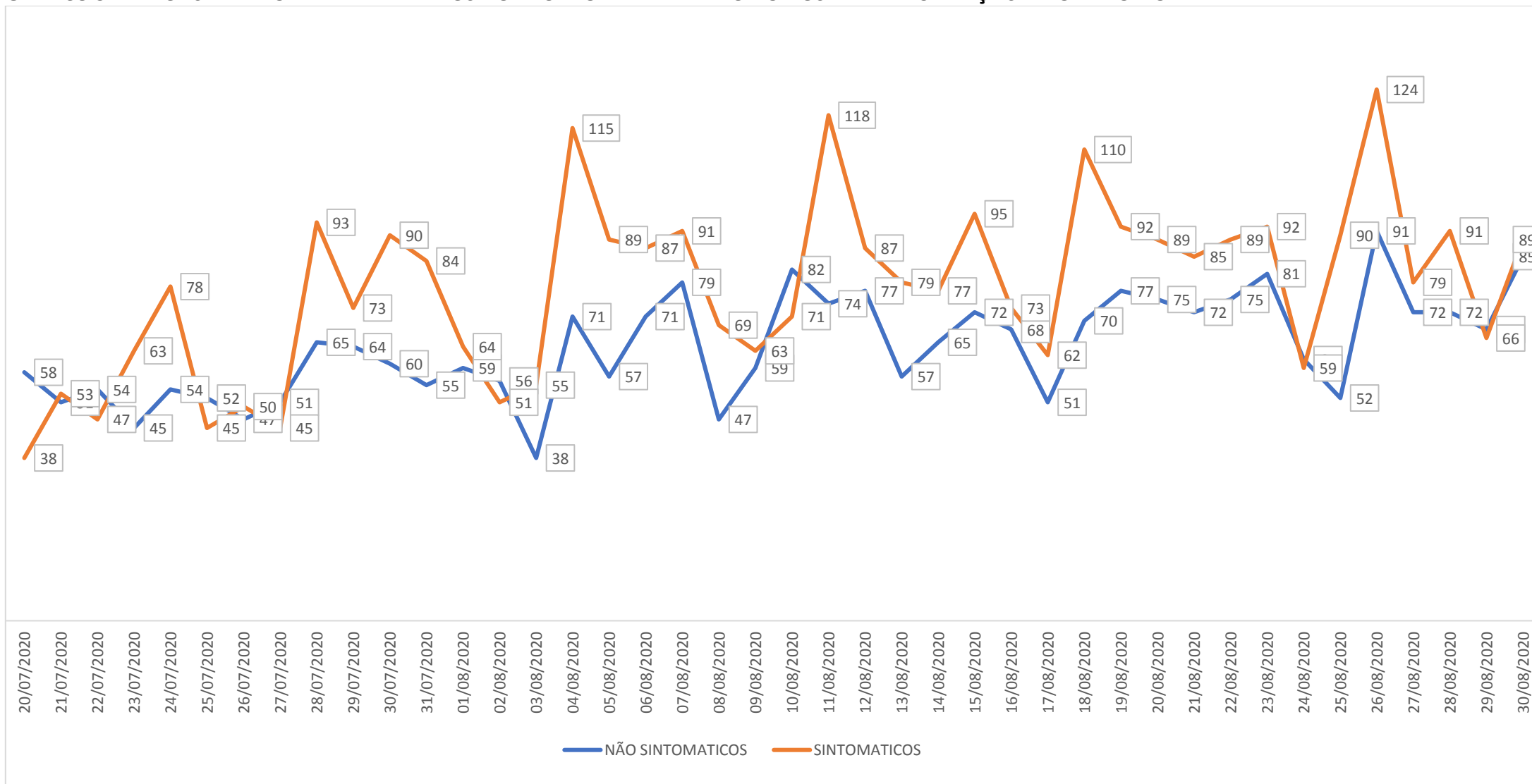


TABELA 3: DETALHAMENTO DOS LEITOS DE UTI:

DIA:	17/08	18/08	19/08	20/08	21/08	22/08	23/08	24/08	25/08	26/08	27/08	28/08	29/08	30/08
SUSPEITO:	1	1	0	0	1	1	2	2	2	0	0	0	0	0
CONFIRMADO:	1	0	0	0	1	0	0	0	0	1	1	1	0	0
UTILIZANDO VENTILADORES	2	1	0	0	1	1	2	2	2	1	1	1	0	0



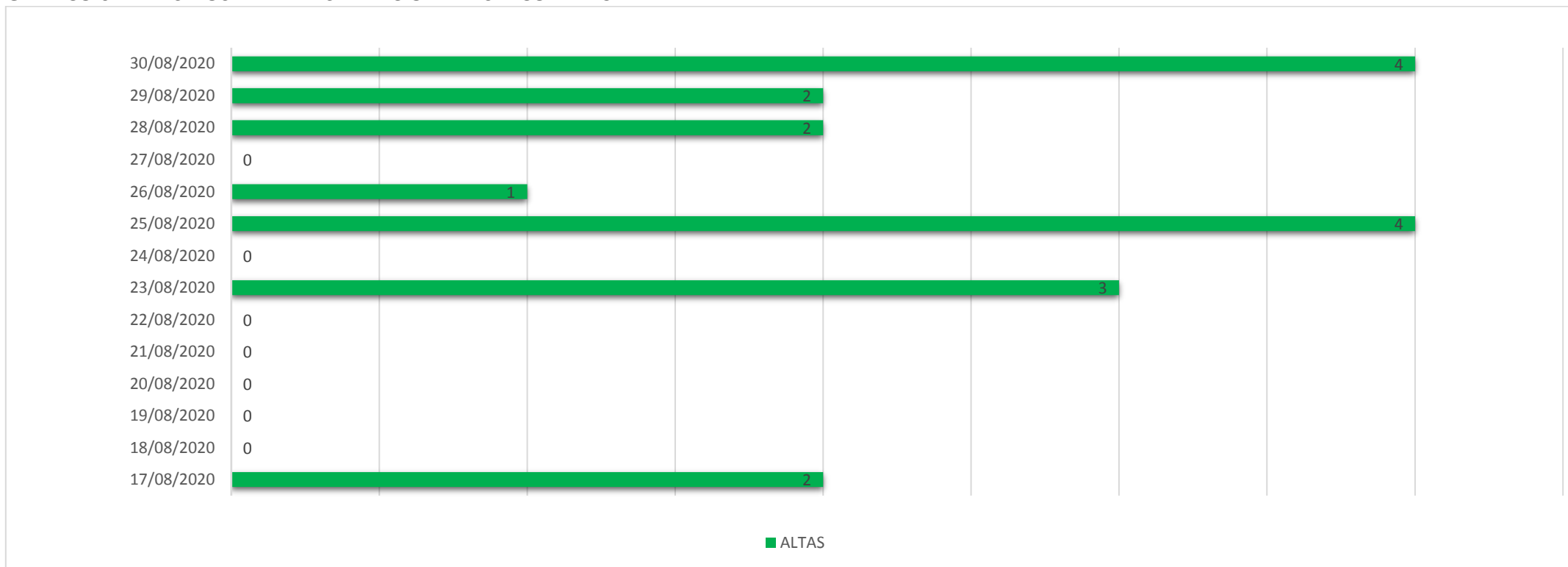
GRÁFICO 5: DEMONSTRATIVO DE ATENDIMENTOS NO PRONTO ATENDIMENTO DO HOSPITAL DA CRIANÇA SANTO ANTÔNIO:



OBS: O ATENDIMENTO AOS PACIENTES COM SINTOMAS GRIPAIS (SINTOMÁTICOS) E AOS PACIENTES SEM SINTOMAS GRIPAIS (NÃO SINTOMÁTICOS) ESTÃO SENDO OFERTADOS EM ESPAÇOS FÍSICOS DISTINTOS, TENDO COMO OBJETIVO DIMINUIR A PROPAGAÇÃO DA COVID-19



GRÁFICO 6: ALTAS HOSPITALARES RELACIONADAS A COVID-19:



PONTOS RELEVANTES:

- ⇒ O Hospital da Criança Santo Antônio – HCSA é a única unidade de média e alta complexidade para atendimento de toda população pediátrica do Estado de Roraima;
- ⇒ Desde o início da pandemia dentro do ambiente do Hospital da Criança Santo Antônio, houve 14 (quatorze) óbitos confirmados em pacientes com a Covid-19;
- ⇒ Atualmente o HCSA conta com 42 ventiladores pulmonares, estando em uso 7(sete) na UCP e 2 (dois) na UTI geral;
- ⇒ A Secretaria Municipal de Saúde de Boa Vista efetivou contratação de 20 diárias em leitos clínicos em um Hospital privado, e até a presente data não houve necessidade de utilização;
- ⇒ Os 33 leitos clínicos exclusivos a Covid-19 encontram-se cadastrados no SCNES e dos 10 leitos de UTI exclusivos ao atendimento de pacientes com a Covid-19, 5 foram habilitados pelo Ministério da Saúde através da Portaria N° 1.533 de 12 de Junho de 2020.